



LE PORT

## Descriptif de l'opération

La présente mission concerne la réalisation des études hydrauliques, réseaux divers, calcul de structure de chaussée, DESC, plans de signalisation et voirie et une expertise pour les dossiers d'étude d'impact et ICPE pour le site de préfabrication des voussoirs.

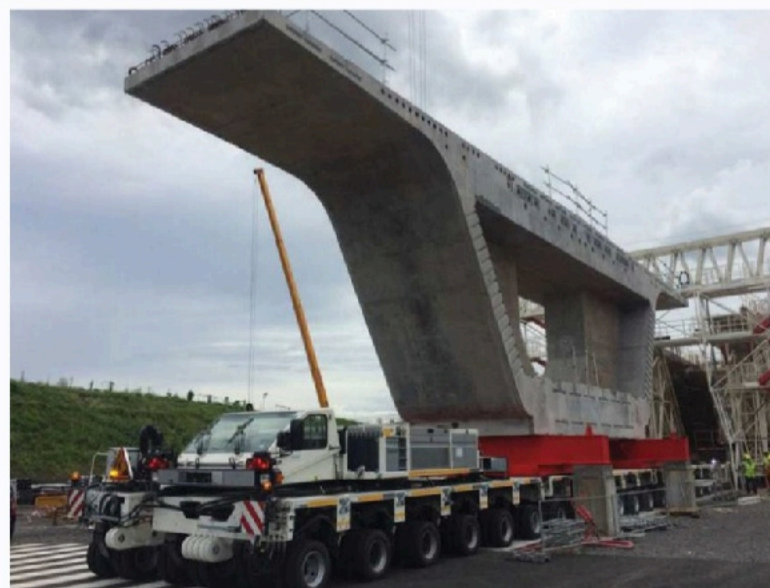
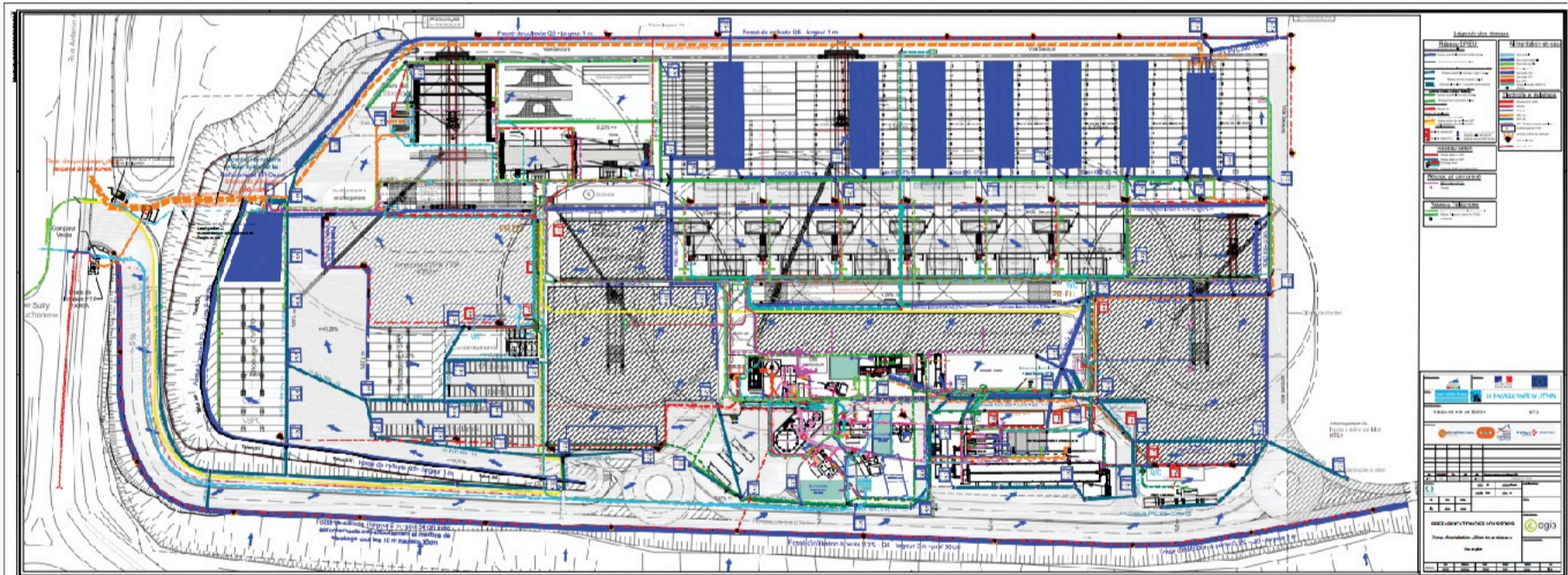
Ce site permet la réalisation des voussoirs préfabriqués pour la mise en oeuvre via le fardier et la barge ZOURITE directement sur le chantier en mer.

La spécificité et la complexité du site a nécessité pas moins de 24 réseaux à concevoir. La particularité du fardier de transport nous a mené à une structure de chaussée de 21 cm de béton.



VIADUC DU LITTORAL 5400  
Usine voussoirs 1  
Vendredi, 09/09/16  
09:09

Etudes d'exécution



## Calendrier

Etudes : 2014  
Chantier : 2014

## Intervenants

Entreprise : Groupement Bouygues Vinci  
Maître d'ouvrage : Région Réunion  
Maître d'oeuvre : EGIS

## Financier

Enveloppe de l'opération : Non Renseigné  
Montant des honoraires OMEGA : 17 K€ HT