



PAMANDZI

Descriptif de l'opération :

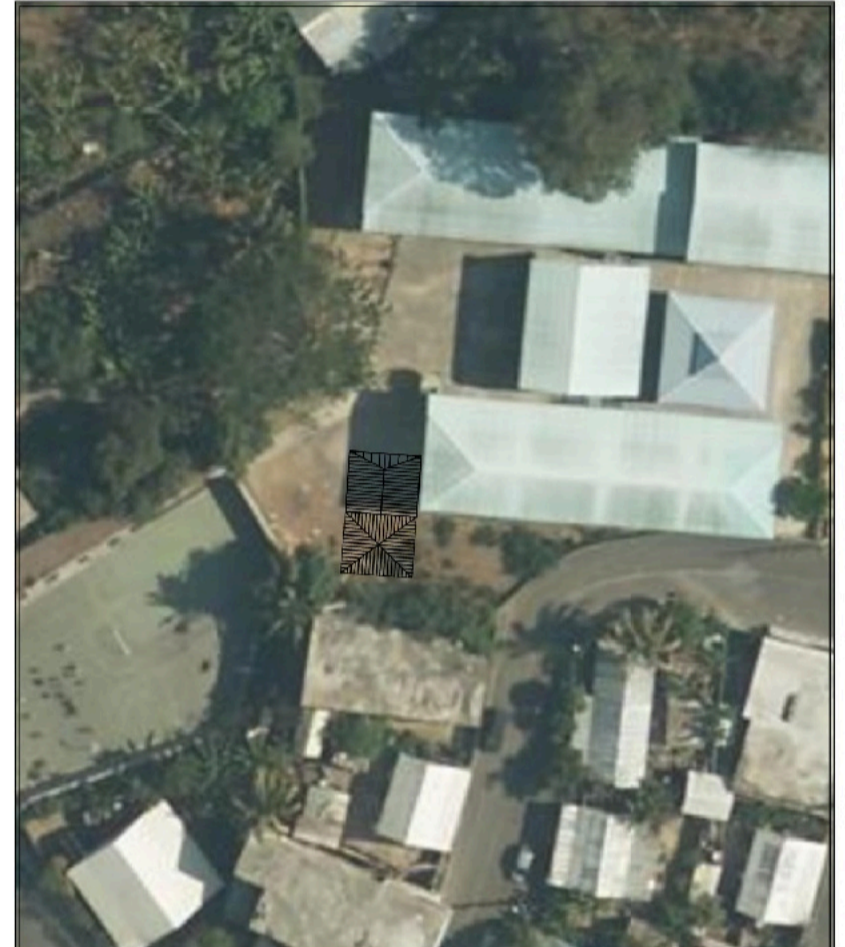
Dans le cadre de la mise en place des nouveaux rythmes scolaires, la Commune de Pamandzi souhaite instaurer une restauration scolaire.

- Notre mission propose un programme d'aménagement pour les écoles Primaires de Pamandzi 4, 5 et 7 incluant la réalisation :
- D'un espace dédié au personnel (deux vestiaires distincts) ;
 - D'une zone servant à la préparation des repas comprenant un plan de travail avec évier, un emplacement pour le refroidissement (réfrigérateur) et le chauffage des aliments ainsi qu'un espace pour le rangement des ustensiles ;
 - D'une zone « plonge » permettant le nettoyage après le repas ;
 - D'une pièce servant au stockage ;
 - D'un réfectoire permettant l'accueil des élèves dans de bonnes conditions.

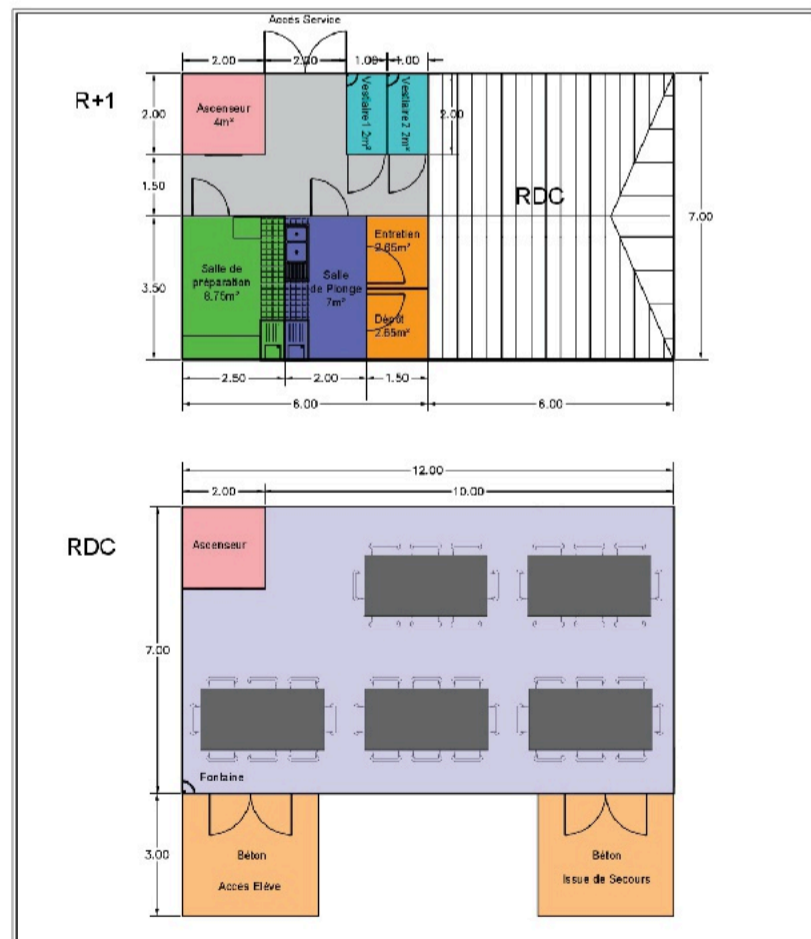
Faisabilité



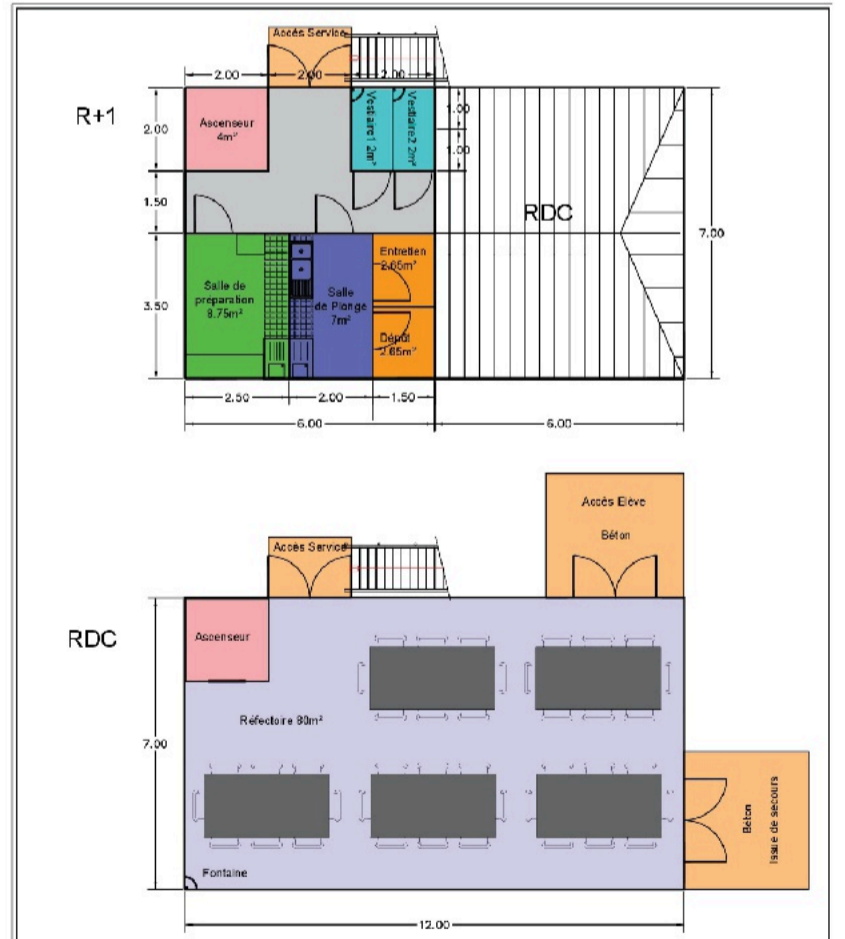
Maître d'ouvrage:	Maître d'oeuvre:	Opération:	Bâtiment:	Phase:
Commune de PAMANDZI	OMEGA DARWIN CONCEPT	Création de Réfectoire PAMANDZI 4-5-7	Refectoire PAMANDZI 4 Vue Aérienne	PROG Echelle:



Maître d'ouvrage:	Maître d'oeuvre:	Opération:	Bâtiment:	Phase:
Commune de PAMANDZI	OMEGA DARWIN CONCEPT	Création de Réfectoire PAMANDZI 4-5-7	Refectoire PAMANDZI 5 Vue Aérienne	PROG Echelle:



Maître d'ouvrage:	Maître d'oeuvre:	Opération:	Bâtiment:	Phase:
Commune de PAMANDZI	OMEGA DARWIN CONCEPT	Création de Réfectoire PAMANDZI 4-5-7	Refectoire PAMANDZI 4	PROG Echelle: 1/100



Maître d'ouvrage:	Maître d'oeuvre:	Opération:	Bâtiment:	Phase:
Commune de PAMANDZI	OMEGA DARWIN CONCEPT	Création de Réfectoire PAMANDZI 4-5-7	Refectoire PAMANDZI 5	PROG Echelle: 1/100

Calendrier

Etudes : 2018

Chantier :

Intervenants

Maître d'ouvrage : Commune de Pamandzi

Maître d'oeuvre : OMEGA

Financier

Enveloppe de l'opération : 1.5 M € HT

Montant des honoraires OMEGA : 4.8 K€ HT