



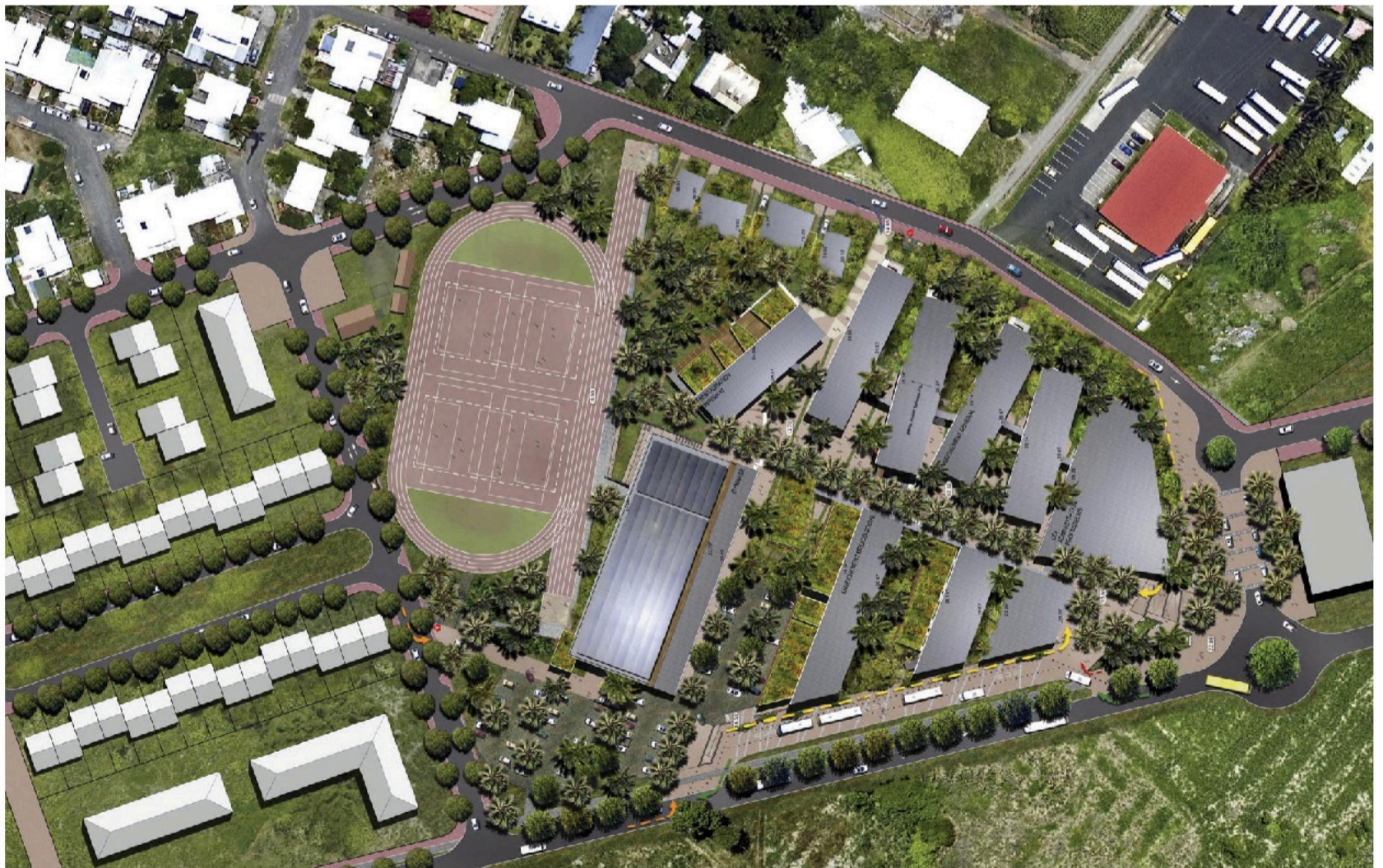
SAINT-ANNE

## Descriptif de l'opération :

Ce lycée a pour vocation d'être un établissement public d'enseignement général et professionnel à dominante « Economie Médico-Sociale », disposant d'une capacité d'accueil de 1062 élèves et d'un internat de 72 places.

L'opération comprend :

- La réalisation des bâtiments de l'établissement public avec notamment :
- Les bâtiments de l'établissement scolaires et locaux connexes : salles d'enseignements, administration, services généraux, unité de restauration en liaison froide (652 rationnaires) internat de 72 élèves, 8 logements de fonction.
- Les équipements sportifs (salle d'EPS, gymnase, plateaux et pelouse extérieure polyvalents ainsi que les locaux annexes)
- Les parkings en surface dans l'emprise des bâtiments.
- Aménagement aires extérieures (parkings, circulations intérieures et extérieures).



Maîtrise d'oeuvre complète

### Calendrier

Etudes : 2006 - 2009

Chantier : 2010 - 2011

### Intervenants

Maître d'ouvrage : REGION / SR21

Maître d'oeuvre : 2APMR/GECP/OMEGA

### Financier

Enveloppe de l'opération : 19 M€ HT

Montant des honoraires OMEGA : 100 K€ HT